

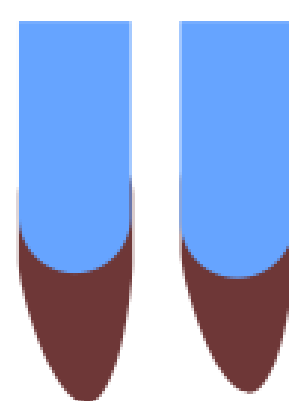
NUTRIZIONE UMANA APPLICATA

Corso di formazione per l'avviamento alla professione



50 Crediti ECM

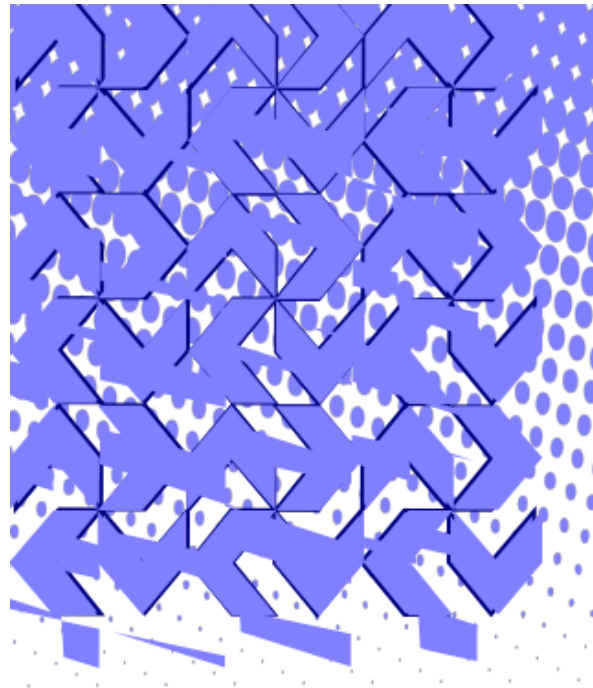
**Direzione scientifica
Dott.ssa Rosa Lenoci**



abni associazione
biologi
nutrizionisti
italiani

**23-24-25 Febbraio 2018
9-10-11 Marzo 2018**

**Suite Hotel Litoraneo
Viale Regina Elena, 22
Rimini**



PRIMO WEEK END

abni associazione
biologi
nutrizionisti
italiani



VENERDI 23 FEBBRAIO 2018

14,00 – 15,00

Il Biologo Nutrizionista: la normativa

*Dott.ssa Rosa Lenoci
Biologa Nutrizionista
Presidente ABNI*

15,00 – 16,30

Neuroendocrinologia ed epigenetica della nutrizione

*Prof. Giuseppe Calamita
Università degli Studi di Bari "Aldo Moro"*

16,30 - 16,45 coffee break

16,45 -18,45

Il microbiota intestinale: composizione, funzioni e rilevanza in ambito nutrizionale

Giuseppe Calamita

18,45 – 20,00

Analisi del movimento e stile di vita: diagnosi di ipo/ipercinesia

*Prof. F.R. Nino Carlo Battistini
Università di Modena*

SABATO 24 FEBBRAIO 2018

8,00 – 10,30

La cartella clinico-nutrizionale in area fisiologica e patologica Metodiche non invasive per la valutazione dei distretti corporei

Nino Carlo Battistini

10,30-10,45 coffee break

10,45 – 13,15

Antropometria attività pratica: punti di reperi, rilevazioni e individuazioni degli indici di adiposita/magrezza

Nino Carlo Battistini

13,15 -14,15 Pausa pranzo

14,15 – 16,45

Basi di composizione corporea con Bioimpedenziometria Convenzionale e Vettoriale. L'Adipometria.

Come valutare la qualità di uno strumento o di una metodica.

*Dott. Pierpaolo De Rosa
Biologo Nutrizionista*

16,45 - 17,00 coffee break

17,00 – 20,00

Bioimpedenziometria e adipometria (parte pratica)

Pierpaolo De Rosa

DOMENICA 25 FEBBRAIO

8,00 – 10,45

Valutazione del comportamento alimentare.

Tecniche di uso comune:

food frequency, diario alimentare, 24 HR- Recall, ecc.

Dott. Pierpaolo De Rosa

10,45 - 11,00 coffee break

11,00 -13,00

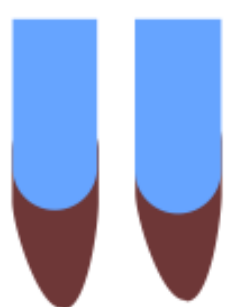
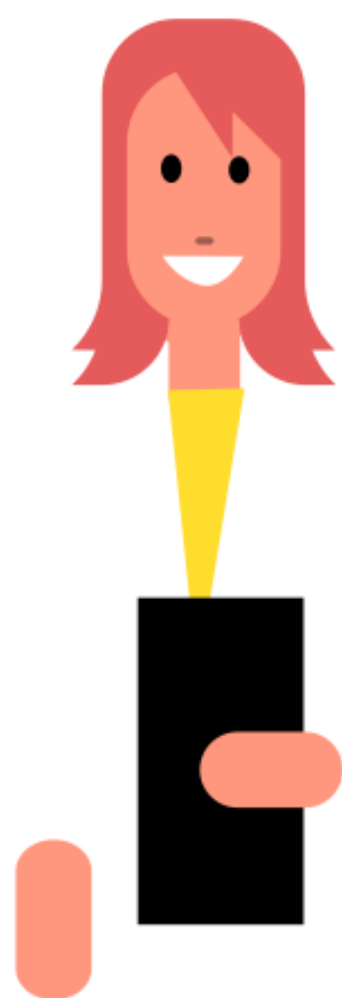
Valutazione del comportamento alimentare: esercitazioni pratiche

Pierpaolo De Rosa



SECONDO WEEK END

abni associazione
biologi
nutrizionisti
italiani



VENERDI 09 MARZO 2018

14,00 – 16,30

Strutturazione di una dieta in condizioni fisiologiche.

*Prof. Giacomo Pagliaro
Università di Camerino
Biologo Nutrizionista*

16,30 - 16,45 coffee break

16,45 – 20,00

**Linee guida per la formulazione di piani nutrizionali.
Analisi e valutazioni dei nuovi LARN.**

Giacomo Pagliaro

SABATO 10 MARZO 2018

8,00 – 10,30

**Piani nutrizionali in particolari condizioni fisiologiche
Gravidanza, allattamento, anziano.**

Presentazione casi clinici

Giacomo Pagliaro

10.30 -10,45 coffee break

10,45 – 13,15

**Come si imposta il programma nutrizionale
Lavoro pratico a gruppi con simulazione**

Giacomo Pagliaro

13,15 -14,15 pausa pranzo

14,15 – 17,15

**Counseling skills in nutrizione: empatia
e colloquio motivazionale**

*Dott.ssa Biancamaria Saetta
Biologa Nutrizionista*

17,15-17,30 coffee break

17,30-20,00

**Rinforzo della pratica:
Simulazione di una visita nutrizionale
Criteri per la scelta del software per la nutrizione**

Pierpaolo De Rosa

DOMENICA 11 MARZO 2018

8,00-13,30

Attività fisica e corretti stili di vita

*Prof. Michelangelo Giampietro
Specialista in Medicina dello Sport
e Scienza dell'Alimentazione*

13,30 Compilazione Questionari ECM



INFO

FREQUENZA

Il corso è a numero chiuso
I SOCI ABNI usufruiscono di SCONTI e hanno la
PRECEDENZA nella iscrizione
Per Biologi e Medici è prevista l'assegnazione, previa
richiesta, dei crediti ECM
I richiedenti i crediti ECM sono tenuti alla frequenza
del 100% delle ore di lezione

COSTI

SOCI ABNI senza crediti ECM

Euro 700

NON-SOCI ABNI senza crediti ECM

Euro 870

SOCI ABNI CON crediti ECM

Euro 750

NON-SOCI ABNI CON crediti ECM

Euro 920

SCONTISTICA per Iscrizioni e pagamenti pervenute PRIMA del 28 gennaio

SOCI ABNI senza crediti ECM

Euro 600

NON-SOCI ABNI senza crediti ECM

Euro 770

SOCI ABNI CON crediti ECM

Euro 650

NON-SOCI ABNI CON crediti ECM

Euro 820

MODALITÀ DI ISCRIZIONE AL CORSO

COMPILARE LA SCHEDA DI ISCRIZIONE AL CORSO on-line (www.abni.it)

CONTESTUALMENTE effettuare il pagamento di quanto dovuto

ATTENZIONE

Il bonifico deve essere intestato a ABNI

CODICE IBAN

IT46Z0335901600100000142273

CAUSALE del bonifico: CORSO NUT e NOME del CORSISTA

Le quote comprendono:

Kit corsista

Tutti i coffee break

Materiale didattico riservato

Attestato di partecipazione ABNI

INFO

Per altre informazioni non presenti sul sito scrivere a: corsi@abni.it

Oppure contattare

Dott.ssa Luigia Sattanino [3355255937](tel:3355255937) dalle ore 10.00 alle ore 12.00

Dott.ssa Rosa Lenoci [3343917039](tel:3343917039) dalle ore 18.00 alle ore 20.00

SISTEMAZIONE ALBERGHIERA

Lo Suite Hotel Litoraneo sede del Corso propone una tariffa alberghiera in convenzione per i corsisti ABNI.

Gli interessati, dopo aver scaricato e compilato il modulo di prenotazione alberghiera dalla sezione INFORMAZIONI del corso, dovranno contattare direttamente lo Suite Hotel Litoraneo tel [0541381588](tel:0541381588)

Mail: litoraneo@tonihotels.it

www.litoraneohotelrimini.it

