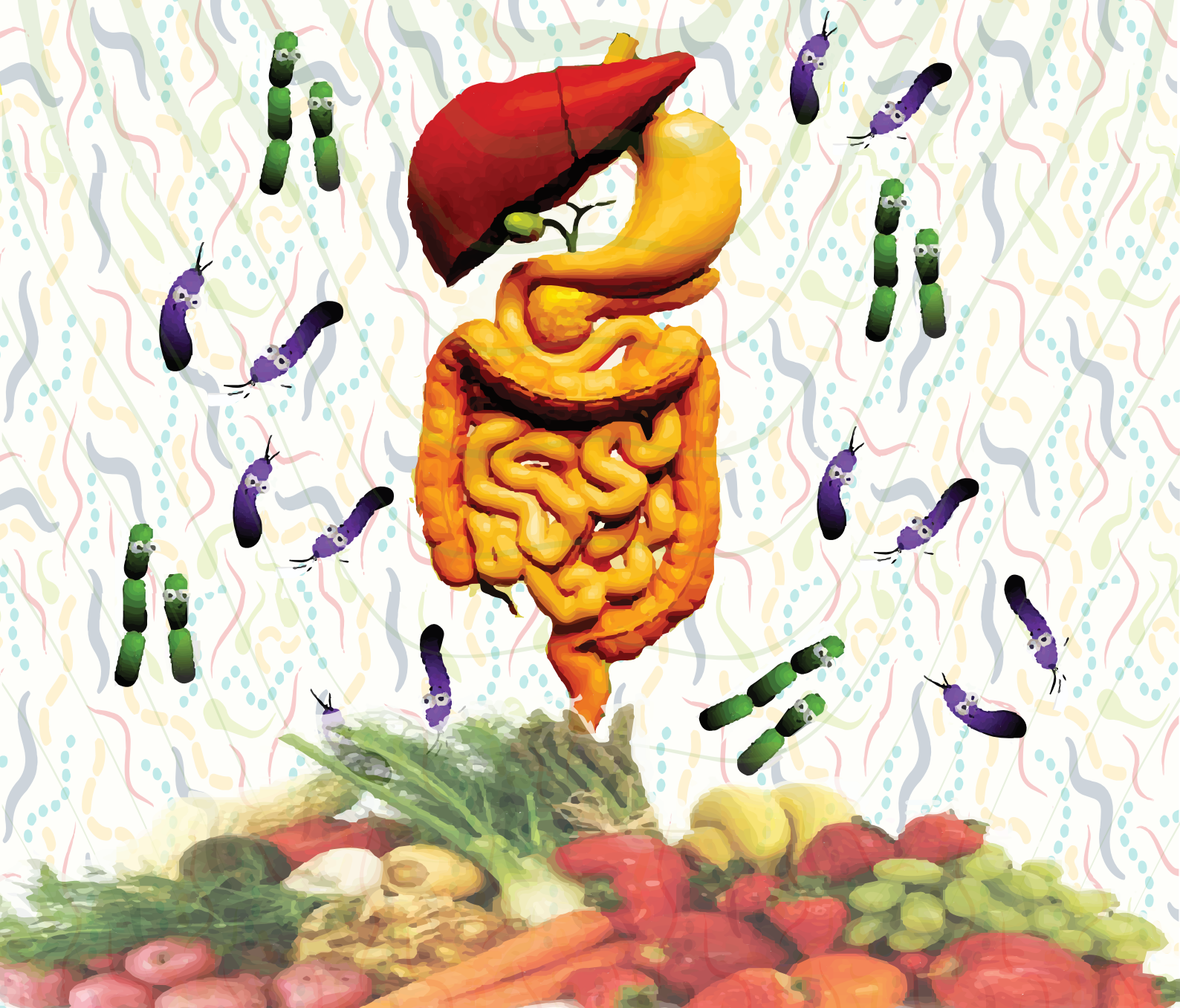


# **Cibo-Microbiota intestinale-Salute** *Analisi, interpretazione e modulazione nella nutrizione applicata*

25 crediti ECM

Rimini, 10 -11- 12 Giugno 2016

Suite Hotel Litoraneo



**Venerdì 10 Giugno 2016**

Ore 13,30 RegISTRAZIONI

**MODULO 1: Composizione, biologia e funzioni del microbiota intestinale**

Ore 14,00- 17,00:

**Prof. Giuseppe Calamita,  
Università di Bari "Aldo Moro"**

- Comunità microbiche ed organismi ospite
- Funzioni del microbiota intestinale nell'organismo umano

Ore 17,00- 17,30 Coffee break

Ore 17,30- 20,00:

**Prof. Giuseppe Calamita,  
Università di Bari "Aldo Moro"**

- Composizione e distribuzione del microbiota intestinale

**Sabato 11 Giugno 2016**

Ore 8,00- 10,00:

**Prof. Giuseppe Calamita,  
Università di Bari "Aldo Moro"**

**MODULO 1:**

**Composizione, biologia e funzioni del microbiota intestinale**

- Potenzialità terapeutiche del microbiota intestinale

Ore 10,00-10,30 Coffee break

**Modulo 2 :**

**CAMPIONAMENTO, ANALISI ED INTERPRETAZIONE DEL PROFILO DEL MICROBIOTA INTESTINALE UMANO**

Ore 10,30- 13,00:

**Dott.ssa Elena Biagi,  
Spin off WellMicro e  
Università Alma Mater Studiorum,  
Bologna**

- Fondamenti di tecniche molecolari e bioinformatiche per lo studio del microbiota intestinale
- Analisi del microbiota intestinale: interpretazione dei dati

13,00-14,00 Pausa Pranzo

**Modulo 3: modulazione del microbiota intestinale nella nutrizione applicata**

14,00- 16,30:

**Prof. Giacomo Pagliaro,  
Biologo nutrizionista,  
Università di Camerino**

- Le alterazioni intestinali e i suoi effetti clinici
- La modulazione nutrizionale e l'integrazione alimentare nelle disbiosi intestinali

Ore 16,30 – 17,00 Coffee break

17,00- 20,00:

**Prof. Giacomo Pagliaro,  
Biologo nutrizionista,  
Università di Camerino**

- la modulazione del microbiota intestinale nel trattamento di differenti patologie

**Domenica 12 Giugno 2016**

**Modulo 4: Fisiopatologia clinica del microbiota intestinale umano.**

8,30- 13,30:

**Prof. Piero Portincasa,  
Internista  
Università di Bari "Aldo Moro"**

- Disbiosi intestinali: casi clinici emblematici con diagnosi e terapie attuali

Ore 10,30-11,00 Coffee break

13,30- 14,00 Compilazione questionari ECM



## FREQUENZA

*Il corso è a numero chiuso.*

*I SOCI ABNI usufruiscono di SCONTI e hanno la PRECEDENZA nella iscrizione.*

*Per i Biologi e Medici è prevista l'assegnazione, previa richiesta, dei crediti ECM.*

*I richiedenti i crediti ECM sono tenuti alla frequenza del 100% delle ore di lezione*

## COSTI

### **SENZA CREDITI ECM SOCI ABNI**

*Solo per le iscrizioni e relativo pagamento pervenuti*

**ENTRO IL 25 MAGGIO 2016**

*Euro 250 (l'Iva non è dovuta dai soci)*

*Per le iscrizioni e relativo pagamento pervenuti*

**DOPO IL 25 MAGGIO 2016**

*Euro 300 (l'Iva non è dovuta dai soci)*

### **NON SOCI ABNI**

*Solo per le iscrizioni e relativo pagamento pervenuti*

**ENTRO IL 25 MAGGIO 2016**

*Euro 330 iva compresa*

*Per le iscrizioni e relativo pagamento pervenuti*

**DOPO IL 25 MAGGIO 2016**

*Euro 390 iva compresa*

**CON CREDITI ECM**

*La richiesta dei crediti ECM comporta per tutti il versamento aggiuntivo di 30 euro*



## MODALITÀ DI ISCRIZIONE AL CORSO

*Per iscriversi al Corso occorre compilare ed inviare il modulo online presente sul sito [www.abni.it](http://www.abni.it)*

*Il messaggio che compare sul monitor a procedura ultimata (Benvenuto, ecc.) vale come accettazione.*

*L'iscrizione va perfezionata effettuando contestualmente il pagamento di quanto dovuto (vedi COSTI) con bonifico intestato ad ABNI specificando nella causale "Microbiota"*

*Nello stesso giorno del pagamento inviare copia del bonifico a [corsi@abni.it](mailto:corsi@abni.it)*

## FARE ATTENZIONE

*nel BONIFICO deve sempre*

**RISULTARE ANCHE IL NOMINATIVO DEL CORSISTA**

## IL CODICE IBAN E' CAMBIATO

**NUOVO CODICE IBAN**

**IT46Z0335901600100000142273**

*Le quote comprendono:*

*Kit corsista*

*Tutti i coffee break*

*Materiale didattico riservato*

*Attestato ABNI di partecipazione*

## INFO

*Per altre informazioni non presenti sul sito scrivere a: [corsi@abni.it](mailto:corsi@abni.it)*

*o contattare:*

*Dott.ssa Luigia Sattanino 335 5255937*

*dalle ore 10.00 alle 12.00*

*Dott.ssa Rosa Lenoci 334 3917039*

*dalle 18.00 alle 20.00*

## SISTEMAZIONE ALBERGHIERA

*Lo Suite Hotel Litoraneo sede del Corso propone una tariffa alberghiera in convenzione per i corsisti ABNI.*

*Gli interessati, dopo aver scaricato e compilato il modulo di prenotazione alberghiera dalla sezione*

*INFORMAZIONI del corso, dovranno contattare direttamente:*

*lo Suite Hotel Litoraneo tel. 0541 381588*

*mail:[litoraneo@tonihotels.it](mailto:litoraneo@tonihotels.it)*

*[www.litoraneohotelrimini.it](http://www.litoraneohotelrimini.it)*